

ACHILLE LAUGÉ, IMPORTANT ENSEMBLE D'ŒUVRES

Les Quatre Saisons et les autres œuvres d'Achille Laugé.



Achille Laugé & family

Please visit www.achille-lauge.com
or contact us for further information

Email: tanit1968@outlook.com

ACHILLE LAUGÉ CHEF D'ŒUVRE: LES QUATRE SAISONS

In 1919, Achille receives an order of decorations for a private residency while completing his amendments on the cardboard for the tapestries "Four Seasons" for the Gobelins. His client is Mister Léon Castel, mayor of Lézignan and Congressman of Aude. These decorations are intended for his private residency in Gailhadé, a village close to Mirepoix, France and were supposed to feature images from fields and flowers.¹

Achille Laugé describes in his letters to his life-long friend Antoine Bourdelle this specific commission and his vision:

29. September 1919
My dearest Bourdelle,

(...) I shall attempt to make as many studies for Mister Castel's decorations as possible. This commission includes the reception room, a corridor and the dining room.

My plan is to solely paint flowers for the reception room (6 x 4.50 x 2.80 meters) and I have already made some preparatory models. I should be able to complete this work without any major complications as I have plenty of preparatory studies and sketches from the tapestries (...) and the Panneaus (Four Seasons 3 x 3 meters).

The decorations for the corridor will consist of two landscapes (5.80 meters width) which are separated by a door (1.50 meter width). One side will feature poplars and the other side pine trees. I have already made some sketches which will make it possible for me to create suitable models.

Mister Castel has put especially the dining room close to my heart. He told me: "I am not asking you for the price - take care of it!". This is where am planning to display the 'Fieldwork'. The opposite side to the entrance to the park will display 'Harvest' (6.20 x 2.70 meters), featuring a life-size person in the foreground.



Monsieur Léon Castel / ©Prof. S. Marien

¹ This commission work has been confirmed by the letter-correspondence by the artist. Archiv Bourdelle, Paris, Musée Bourdelle.

Achille Laugé Chef d'œuvre: Les Quatre Saisons



Sketch 1

On the left side will be 'Hay' (canvas of 5.70 meters which is divided by a furniture. This leaves 1.80 meters on each side (see Sketch 1). The right hand side will display 'Sowing' with a sower and a plowman. This canvas is divided by a door in the centre but the horizon-line will continue above the doorframe. One side will feature the sower and the other side the plowman; both will be set in the foreground in order to fit out the space - and an additional couple of plowers in the background (Sketch 2).



Sketch 2

The entrance hall - which has 3 meter high glass doors - will be decorated with painted apple trees and their fruits. I will place two people in the centre and one each on the left and right canvas (see sketch 3). All have been prepared in model-size but I will make smaller amendments before I present these to Mister Castel. (...)



Sketch 3



A. « Dahlias et tournesols dans un vase dans un environnement de guirlandes fl »

Huile sur toile (encadrées)

signée en bas à droite

„Dahlias and sunfl in a vase in an environment of fl garlands.“

Oil on canvas (framed)

signed lower right



C. « Dahlias et tournesols dans un vase dans un environnement de guirlandes fl »

Huile sur toile (encadrées)

signée en bas à gauche

„Dahlias and sunfl in a vase in an environment of fl garlands.“

Oil on canvas (framed)

signed lower left

280 x 219 cm (110 1/4 x 86 1/4 inches)



B. « Dahlias et tournesols pompons. »

Huile sur toile maroufl sur carton (encadrées).

„Pompom dahlias and sunflowers“

Oil on canvas mounted on carton (framed)

101 x 155 cm (39 3/4 x 61 inches)



Proviennent d'une commande effectuée entre 1916 et 1920 par Monsieur Castel, député de l'Aube pour le château de Gailhadet, près de Mirepoix dans l'Ariège.

Commissioned work made between 1916 and 1920 for Mr. Castel, member of the Aube to the castle of Gailhadet near Mirepoix, Ariège.



D. « *Flowers in a vase in an environment of sheaves and garlands (1).* »
Huile sur toile (encadrées)
signée en bas à droite
„Flowers in a vase in an environment of sheaves and garlands (1).“
Oil on canvas (framed)
signed lower right

280 x 163 cm (110 1/4 x 64 1/8 inches)



E. « *Cosmos et dahlias dans un vase.* »
Huile sur toile (encadrées).
„Cosmos and dahlias in a vase.“
Oil on canvas (framed)

108 x 147 cm (42 1/2 x 57 7/8 inches)

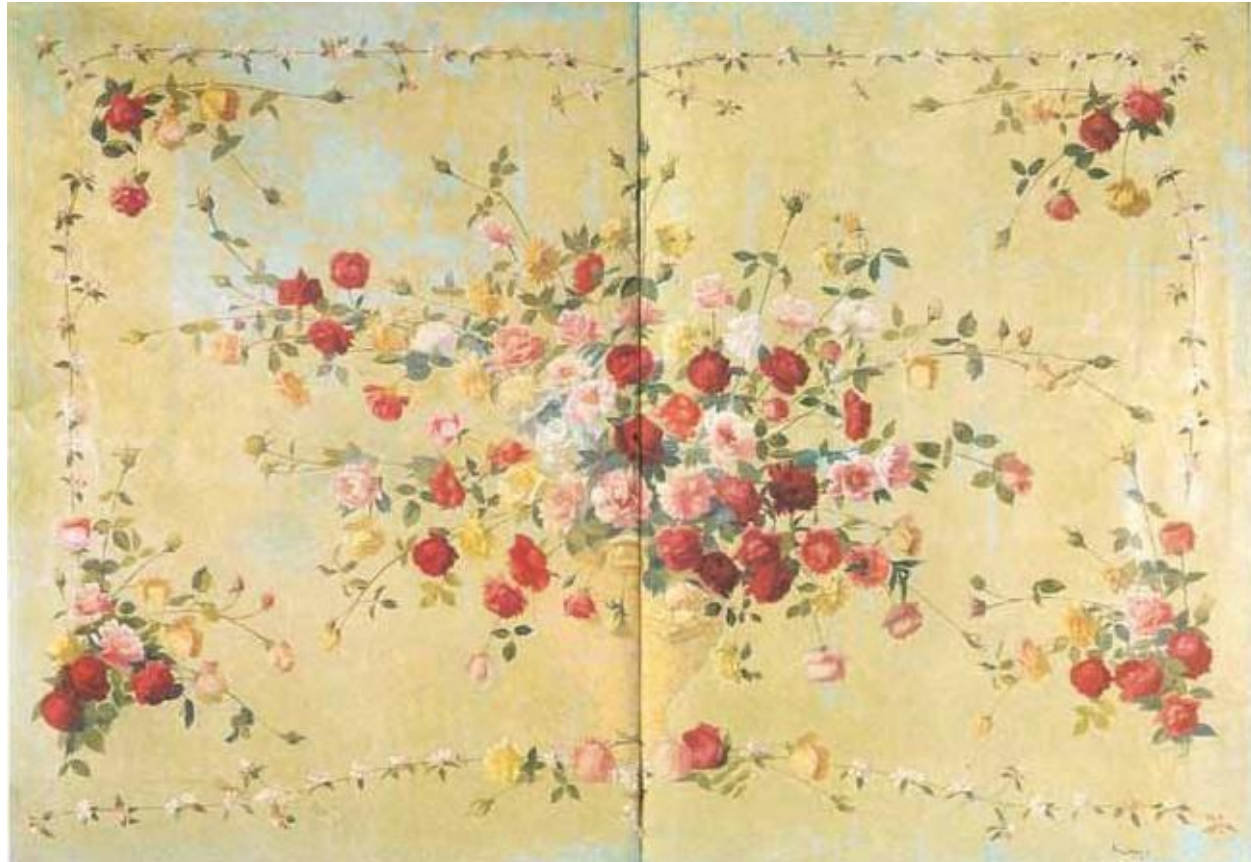


F. « *Flowers in a vase in an environment of sheaves and garlands (2).* »
Huile sur toile (encadrées)
signée en bas à droite
„Flowers in a vase in an environment of sheaves and garlands (2).“
Oil on canvas (framed)
signed lower right

280 x 136,5 cm (110 1/4 x 53 3/4 inches)



Proviennent d'une commande effectuée entre 1916 et 1920 par Monsieur Castel, député de l'Aube pour le château de Gailhadet, près de Mirepoix dans l'Ariège.
Commissioned work made between 1916 and 1920 for Mr. Castel, member of the Aube to the castle of Gailhadet near Mirepoix, Ariège.



G. « *Roses dans un vase dans un environnement de guirlandes fleuries.* »
Huile sur toile (encadrées)
signée en bas à droite
„Roses in a vase in an environment of flowered garlands.”
Oil on canvas (framed)
signed lower right

281 x 404 cm (110 5/8 x 159 inches)




H. I.

H. + I.
« *Marguerites et coquelicots.* »
Huile sur toile (encadrées)
„Daisies and poppies.”
Oil on canvas (framed)

64 x 124 cm (deux panneaux)

G. + H. + I. + J. + K. + L.
Proviennent d'une commande effectuée entre 1916 et 1920 par Monsieur Castel, député de l'Aube pour le château de Gailhadet, près de Mirepoix dans l'Ariège.
Commissioned work made between 1916 and 1920 for Mr. Castel, member of the Aube to the castle of Gailhadet near Mirepoix, Ariège.





J. « *Coquelicots, bleuets et passiflores dans un vase environnés de guirlandes de coquelicots et marguerites (1).* »
 Huile sur toile (encadrées)
 signée en bas à droite
 „Poppies, cornflowers and Passiflora in a vase surrounded with garlands of poppies and daisies (1).”
 Oil on canvas
 signed lower right

282 x 116 cm (111 x 45 5/8 inches)


K. « *Marguerites et coquelicots dans un vase.* »
 Huile sur toile (encadrées)
 „Daisies and poppies in a vase.”
 Oil on canvas

101 x 105 cm (39 3/4 x 41 1/3 inches)




L. « *Coquelicots, bleuets et passiflores dans un vase environnés de guirlandes de coquelicots et marguerites (2).* »
 Huile sur toile (encadrées)
 signée en bas à droite
 „Poppies, cornflowers and Passiflora in a vase surrounded with garlands of poppies and daisies (2).”
 Oil on canvas
 signed lower right

282 x 121 cm (111 x 47 5/8 inches)


 Proviennent d'une commande effectuée entre 1916 et 1920 par Monsieur Castel, député de l'Aube pour le château de Gailhadet, près de Mirepoix dans l'Ariège.
 Commissioned work made between 1916 and 1920 for Mr. Castel, member of the Aube to the castle of Gailhadet near Mirepoix, Ariège.





M. « Quatre Saisons (Trois Gobelins) »
manufacture privée
„ Four Seasons (Three Wall-Decorartions)“
late, private manufactory

Dimensions on request.

LAUGÉE ACHILLE ENSEMBLE D'ŒUVRES

Ensemble d'œuvres d'Achille Laugé



above: Achille Laugé & friends



left: Achille Laugé



below: Achille Laugé & his wife



N.

« *Portrait d'une femme* », 1896 - 98

Huile sur toile (encadrées)

Porte le cachet de la signature

„Portrait of a woman”, 1896 - 98

Oil on canvas (framed)

stamp signature on reverse

55 x 46 cm (22 x 18 inches)

Provenance:

Purchased at Hotel Drouot, Paris.



O.

« *Genêts en Fleurs* »

Pastels (encadrées)

signée en bas à droite

„Blossoming Bushes”

Pastels (framed)

signed lower right

37 x 55 cm (14 1/2 x 22 inches)

Provenance:

Godeau, Solanet & Audapt, Paris 1977.

(C. Durand-Ruel & P. Cézanne)

All images in this brochure © Prof. S. Marien

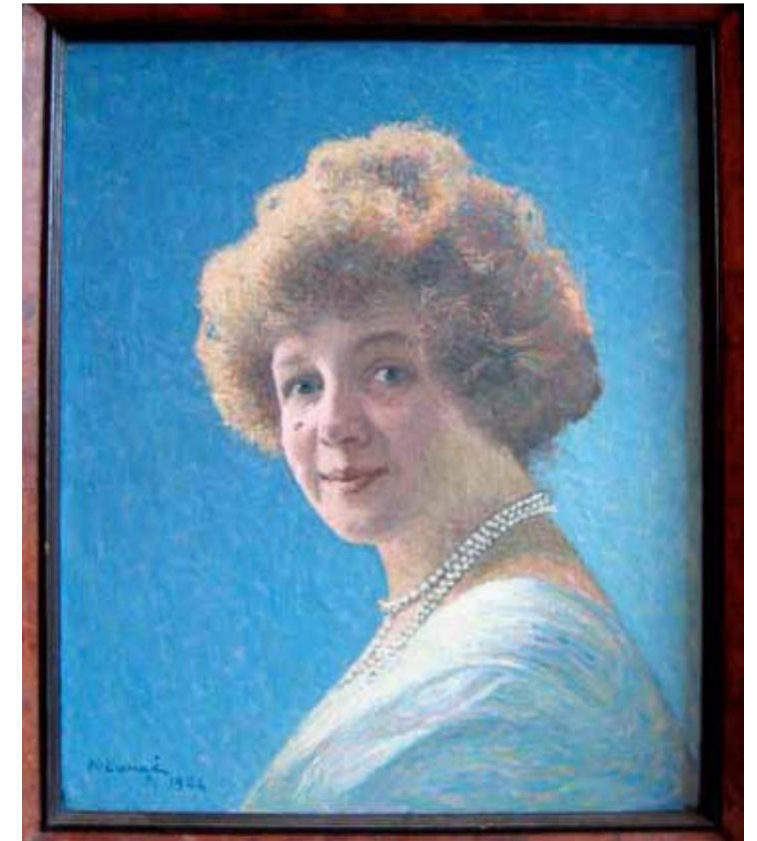


P.
 « *Portrait d'un homme* »
 fusain (encadrées)
 signée en bas à gauche
 „Portrait of a man”
 charcoal (framed)
 signed lower left

 48 x 38 cm (19 1/4 x 15 inches)

S.
 « *Portrait d'une femme* »
 Huile sur toile (encadrées)
 signée en bas à gauche: A. Laugé 1924
 „Portrait of a woman”
 Oil on canvas (framed)
 signed and dated lower left: A. Laugé 1924

 55 x 46 cm (22 x 18 inches)



Provenance:
 Purchased at Hotel Drouot, Paris.



Q.
 « *Portrait de Madame Juliette Laugé* »
 fusain (encadrées)
 signée
 „Portrait of Miss Juliette Laugé”
 charcoal (framed)
 signed
 48 x 38 cm (19 1/4 x 15 inches)



R.
 « *Portrait d'homme* »
 fusain (encadrées)
 signée
 „Portrait of a man”
 charcoal (framed)
 signed
 48 x 38 cm (19 1/4 x 15 inches)

T.
 « *Portrait d'homme* »
 fusain (encadrées)
 signée
 „Portrait of a man”
 charcoal (framed), signed
 48 x 38 cm (19 1/4 x 15 inches)



U.
 « *Portrait de Jeanne Laugé* »
 fusain (encadrées)
 signée
 „Portrait of Jeanne Laugé”
 charcoal (framed), signed
 48 x 38 cm (19 1/4 x 15 inches)





V.
 « *Portrait d'une femme* »
 pastel (encadrées)
 signée en bas à gauche
 „Portrait of a woman”
 pastel (framed)
 signed lower left

55 x 46 cm (22 x 18 inches)

Provenance:
 Purchased at Hotel Drouot, Paris.

X.
 « *Le Chemin du Village avec Gênets en Fleur* »
 pastel (encadrées)
 signée en bas à droite
 „Road to the Village with Blooming Bushes”
 pastels (framed)
 signed lower right

36.5 x 53.5 cm (14 3/8 x 21 inches)



Y.
 « *Le Chemin du Village avec Gênets en Fleur* »
 pastel (encadrées)
 signée TBC
 „Road to the Village with Blooming Bushes”
 pastels (framed)
 signed TBC

37.5 x 55 cm (15 x 22 2/3 inches)



W.
 « *Vue de village* »
 pastel (encadrées)
 signée en bas à droite
 „View of the village”
 pastels (framed)
 signed lower right

30.5 x 46 cm (12 x 18 1/8 inches)

Provenance:
 Paris, privée.



Z.
 « *Portrait d'une femme* »
 fusain (encadrées)
 „Portrait of a woman”
 charcoal (framed)

48 x 38 cm (19 x 15 inches)



A2.
 « Amandier et Genêts au Printemps »
 Pastel (encadrées)
 signée en bas à droite (stamped)
 „Almond and Broom in Spring”
 Pastels (framed)
 stamped signature lower right
 54 x 76 cm (21 1/4 x 30 inches)



B2.
 « Amandier et Genêts au Printemps »
 Pastel (encadrées)
 signée en bas à droite (stamped)
 „Almond and Broom in Spring”
 Pastels (framed)
 stamped signature lower right
 54 x 76 cm (21 1/4 x 30 inches)



C2.
 « Le Chemin du Village avec Amandiers en Fleur »
 Pastel (encadrées)
 signée en bas à droite (stamped)
 „Road to the Village with Blooming Almond trees”
 Pastels (framed)
 stamped signature lower right
 37.5 x 55 cm (15 x 22 2/3 inches)



D2.
 « Des Arbres »
 pastel (encadrées)
 signée en bas à droite (stamped)
 „Trees”
 Pastels (framed)
 stamped signature lower right
 36.5 x 53.5 cm (14 3/8 x 21 inches)



E2.
 « Genêts en Fleur »
 Pastel (encadrées)
 signée en bas à gauche
 „Blooming Hedges”
 Pastels (framed)
 signed lower left
 36.5 x 53.5 cm (14 3/8 x 21 inches)



F2.
 « Genêts en Fleur »
 Pastel (encadrées)
 signée en bas à droite
 „Blooming Hedges”
 Pastels (framed)
 signature lower right
 ~ 37.5 x 55 cm (15 x 22 2/3 inches)

Ensemble d'œuvres d'Achille Laugé



G2. « Dahlias et marguerites. »

Huile sur toile (encadrées)

Porte le cachet de la signature
en bas à droite

„Dahlias and daisies.“

Oil on canvas (framed)

signature stamp bottom left.

49 x 72 cm (19 1/4 x 28 1/3 inches)



H2. « Cosmos et marguerites. »

Huile sur toile (encadrées)

Porte le cachet de la signature
en bas à gauche.

„Cosmos and Daisies.“

Oil on canvas (framed)

signature stamp bottom left

54 x 72 cm (21 1/4 x 28 1/3 inches)